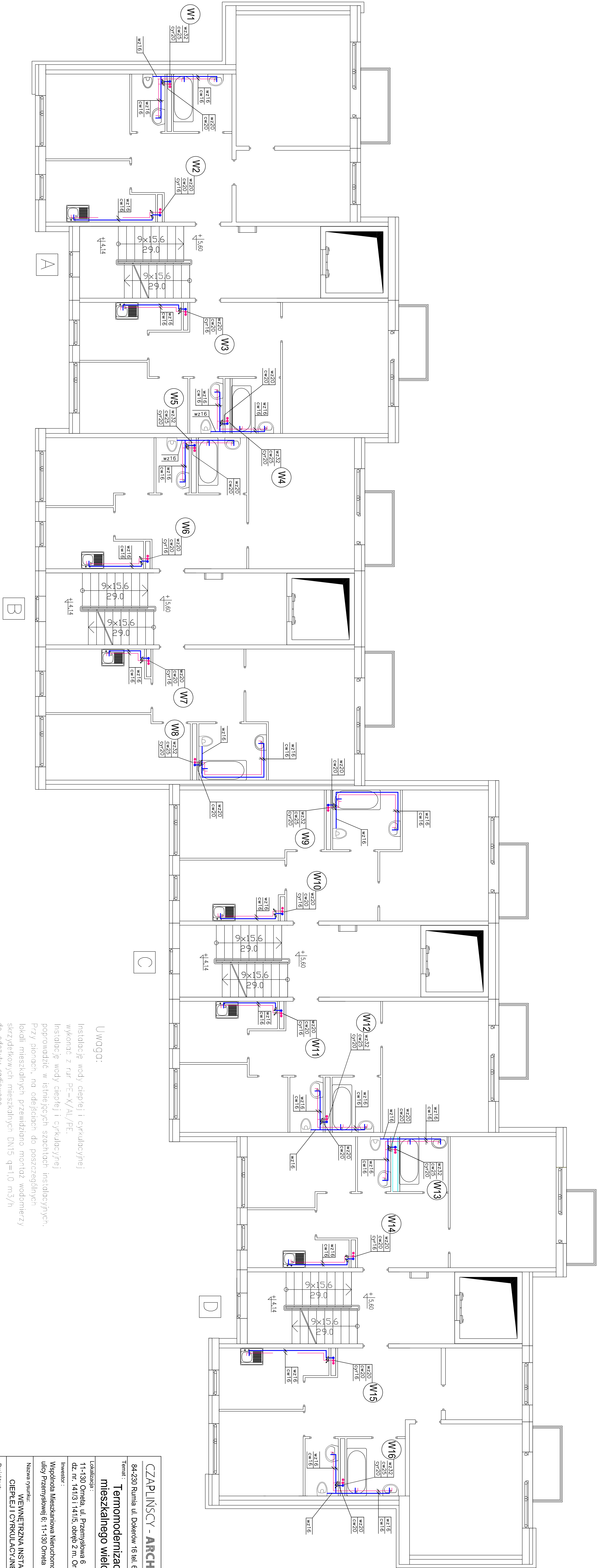


WEWNĘTRZNA INSTALACJA WODY
CIEPŁEJ I CYRKULACYJNEJ
RZUT PIĘTRA II
skala 1:100



Uwaga:
Instalację wody ciepłej i cyrkulacyjnej
wykonąć z rur PE-X/Al/PE.
Instalację wody ciepłej i cyrkulacyjnej
poprowadzić w istniejących szachtach instalacyjnych.
Przy piorach, na odciskach do poszczególnych
lokali mieszkalnych przewidziano montaż wodomierzów
skrzydełkowych mieszkalnych DN15 q=10 m³/h
do odczytu radiowego.

CZAPLIŃSCY - ARCHITEKCI		84-230 Rumiń ul. Dąbrowski 16 tel. 669 255 550	
Temomodernizacja budynku mieszkalnego wielorodzinnego		11-130 Orneia, ul. Przemysłowa 6 dz. nr. 141/3 i 141/5, objętość 2 m. Orneia, jedn. ewid. Orneia	
Lokalizacja:		Współnota Mieszkaniowa Nieuchomości przy ulicy Przemysłowej 6-11-130 Orneia	
Inwestor:		Faza: projekt	
Nazwa rysunku:		Instalacja sanitarna	
WEWNĘTRZNA INSTALACJA WODY CIEPŁEJ I CYRKULACYJNEJ RZUT PIĘTRA II		Data: 04.2016	
Projektant: mgr inż. Monika Augustyn-Kusik upr. nr. VAW01058/POSO4		Skala: 1:100	
Opinował: inż. Grzegorz Kusik		Nr rys.: W 4	
Sprawdził: mgr inż. Waldemar Kalinowski upr. nr. VAW01010/POSO107			